

מיזליץ מייזליץ
כסיף KASSIF
אדריכלים ARCHITECTS



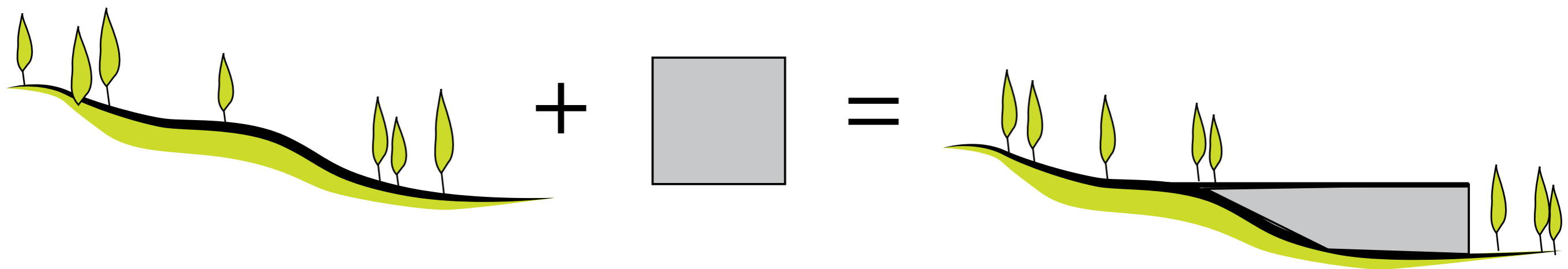
מרכז תרבות ספורט ומוזיקה - שער הגיא



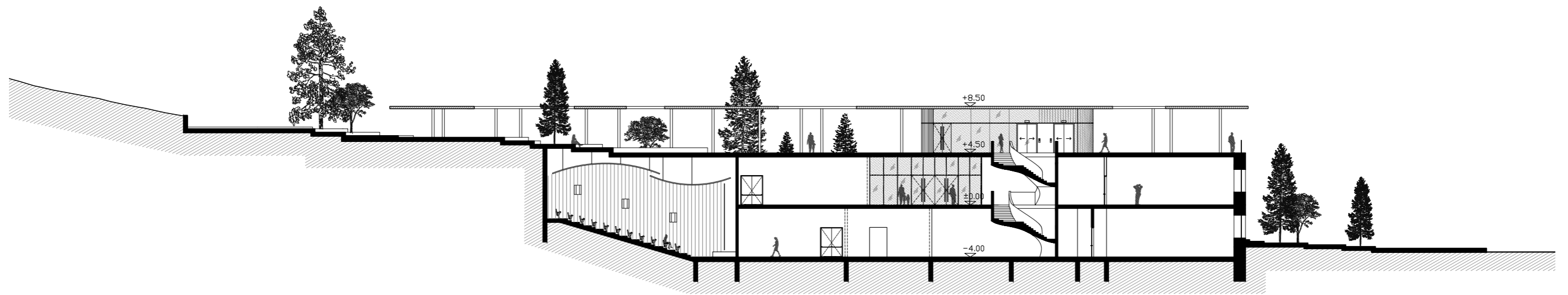


הבניה על גבול הטבע מהווה מאז ומתמיד הזדמנות אדריכלית מרתקת לפיתוח הקשר בין האדם לבין סביבתו, כל שכן ביקנעם הממוקמת בסביבת נוף יפהפיה. המרכז הקהילתי המוצע בשכונת שער הגיא שואף לייצר מרחב "המרחיב את הלב" - מבנה משולב בנוף המאפשר לנו כחלק מפעילות היוזמים לחוות במגוון אופנים את יופיו ואיכותיותו המגוונות של הטבע הסובב אותו. המרחבים המוצעים במבנה הן בחללי הפנים והן ברחבות המפותחות סביבו ובמרפסת העירונית שעל גגו, מציעים מגוון מבטים אל הנוף לצד פעילות מגוונת במגוון חללים פתוחים ששולבו במבנה וקושרים אותו עם הרחובות





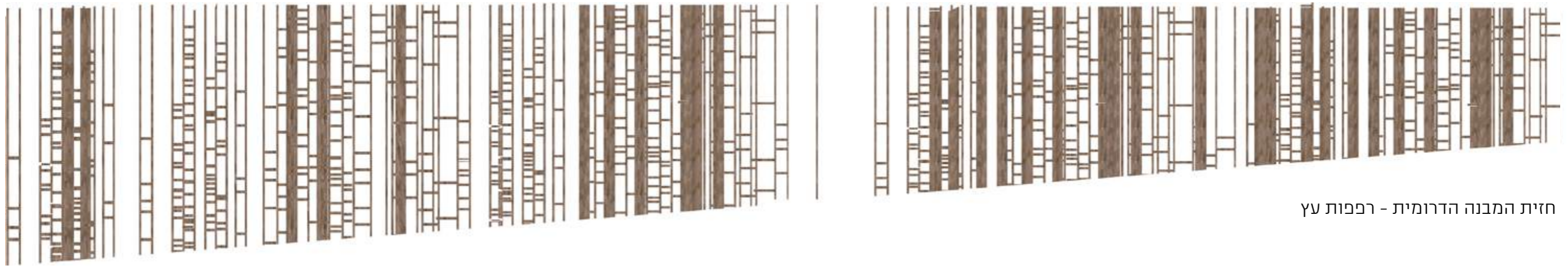
בינוי משולב בטופוגרפיה ובנוף





התכנון המוצע העמדת המבנה



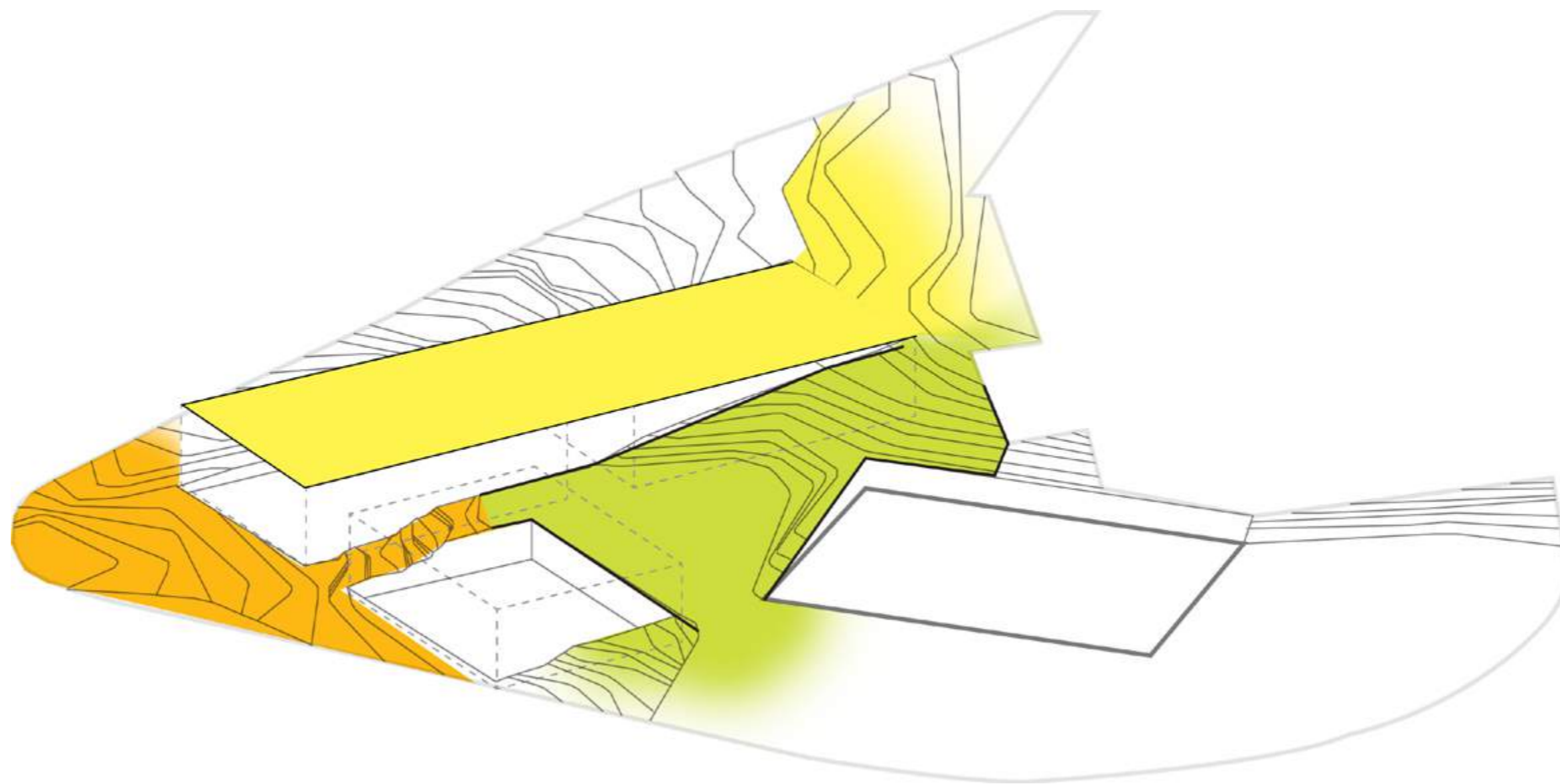


חזית המבנה הדרומית - רפפות עץ



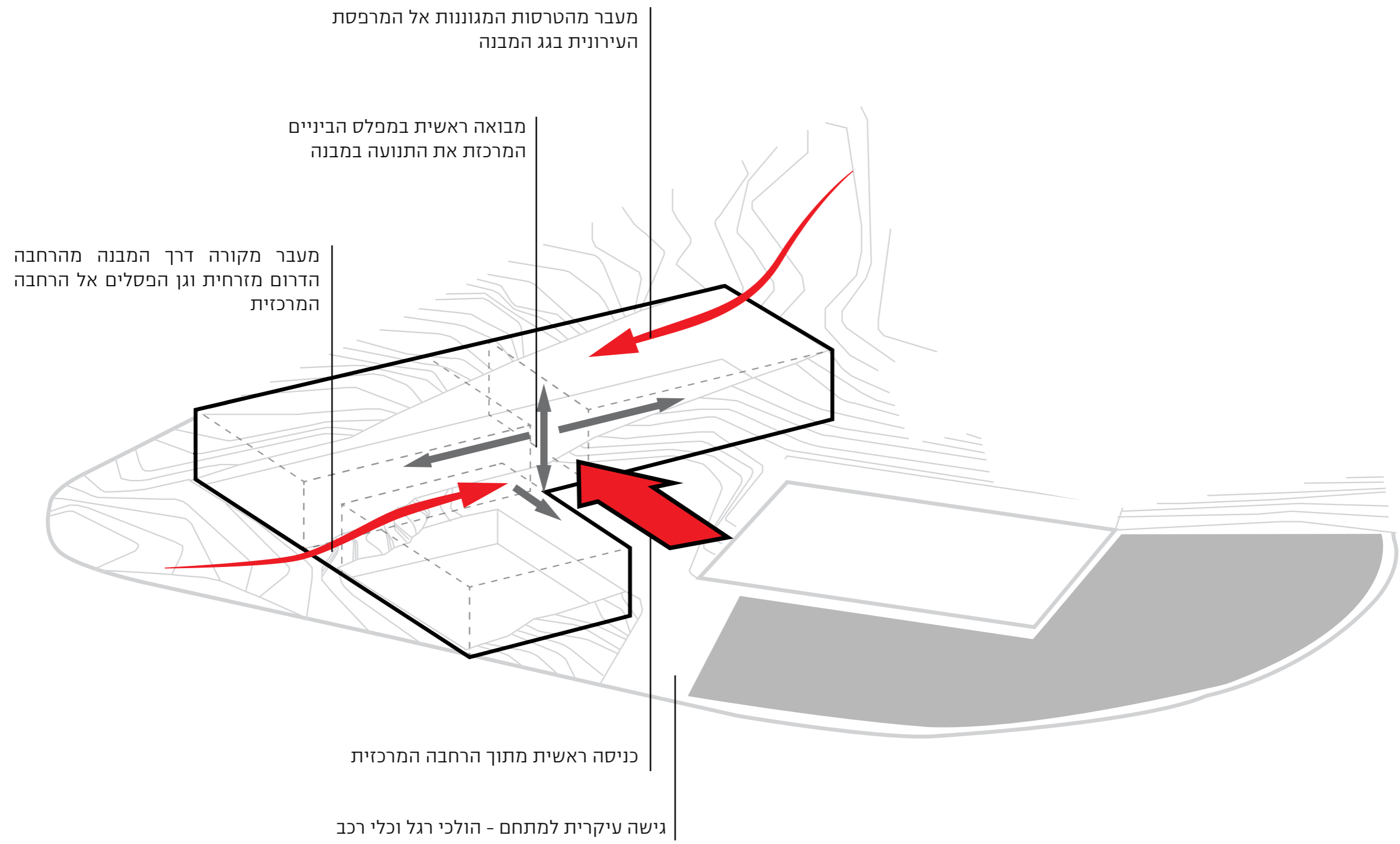
חזיתות המבנה מעוצבות בקווים פשוטים ונקיים המשלבים את המבנה בנוף, משקמים את דופן ההר הפגועה ומדגישים את המפגש הדרמטי של הבנין עם מפלסי הטופוגרפיה המשתנים. בחזית המזרחית מוצעים מספר פתחים גדולים החושפים באופן ממוקד ומזמין את חדרי הכושר והפעילות השונים לעוברים ושבים. בחזית הדרומית מוצע קיר רכפות אקלימי, המיועד לסנן את השמש הדרומית, אך עם זאת לשמור על מבטים פתוחים ומרהיבים לנוף מכל מפלסי המבנה. חזית זו, הפונה אל הדרך הראשית, והמרחבים המשולבים בתוכה, יוצרת מופע אדריכלי משמעותי, אך עם זאת מעודן, בעל איכות עיצובית מסקרנת, המשולב באופן בולט אך רגיש בסביבתו.

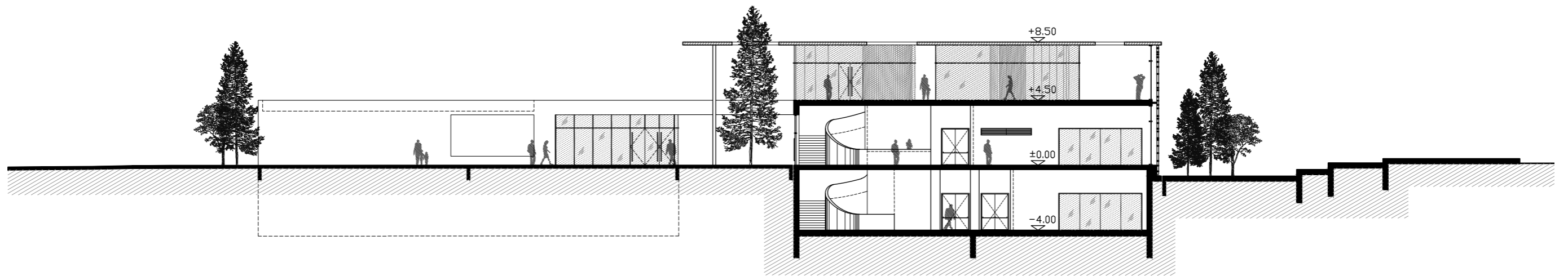






התכנון המוצע מבט מהטריבונות אל הרחבה המרכזית והמרפסת העירונית







- 1 מבואה ראשית
- 2 דלפק קבלה
- 3 חדר כושר
- 4 מלתחות
- 5 קפיטריה
- 6 אולמות קולנוע
- 7 משחקייה
- 8 מבואה מוסיקה
- 9 חדרי לימוד
- 10 חדר מקהלה
- 11 אודיטוריום
- 12 קיר הקרנה
- 13 טריבונות ישיבה
- 14 מגרש ספורט משולב
- 15 חניה
- 16 אולם אומניות לחימה
- 17 אולם מחול
- 18 מבואה/ חלל המתנה
- 19 חוגים
- 20 אחסנה + טכני
- 21 שירות, אחסנה + מטבח
- 22 חדר נגנים
- 23 גלריה/ אולם הרצאות
- 24 מערך תנועה
- 25 מרפסת עירונית
- 26 גן פסלים



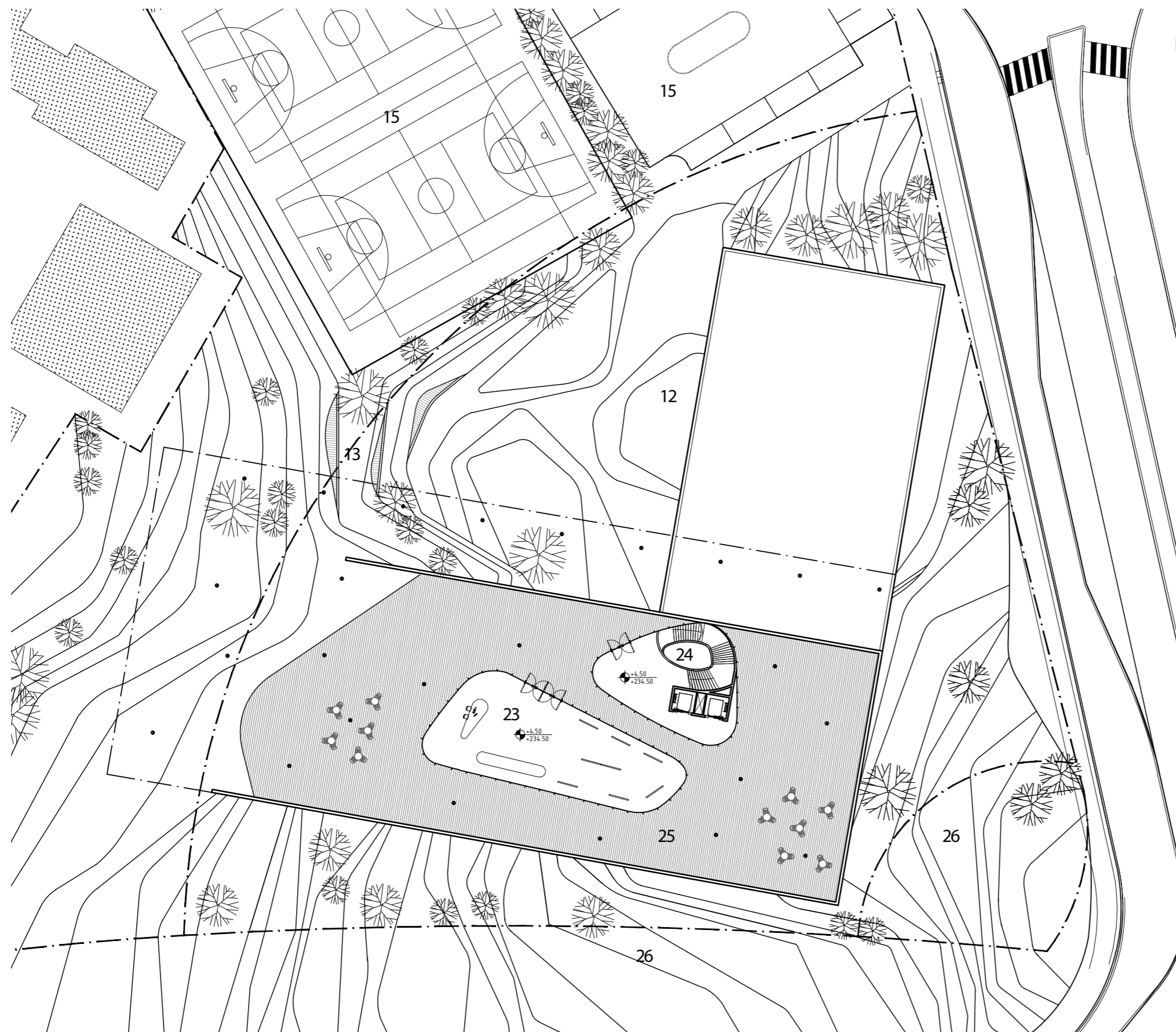


- 1 מבואה ראשית
- 2 דלפק קבלה
- 3 חדר כושר
- 4 מלתחות
- 5 קפיטריה
- 6 אולמות קולנוע
- 7 משחקייה
- 8 מבואה מוסיקה
- 9 חדרי לימוד
- 10 חדר מקהלה
- 11 אודיטוריום
- 12 קיר הקרנה
- 13 טריבונות ישיבה
- 14 מגרש ספורט משולב
- 15 חניה
- 16 אולם אומניות לחימה
- 17 אולם מחול
- 18 מבואה/ חלל המתנה
- 19 חוגים
- 20 אחסנה + טכני
- 21 שירות, אחסנה + מטבח
- 22 חדר נגנים
- 23 גלריה/ אולם הרצאות
- 24 מערך תנועה
- 25 מרפסת עירונית
- 26 גן פסלים

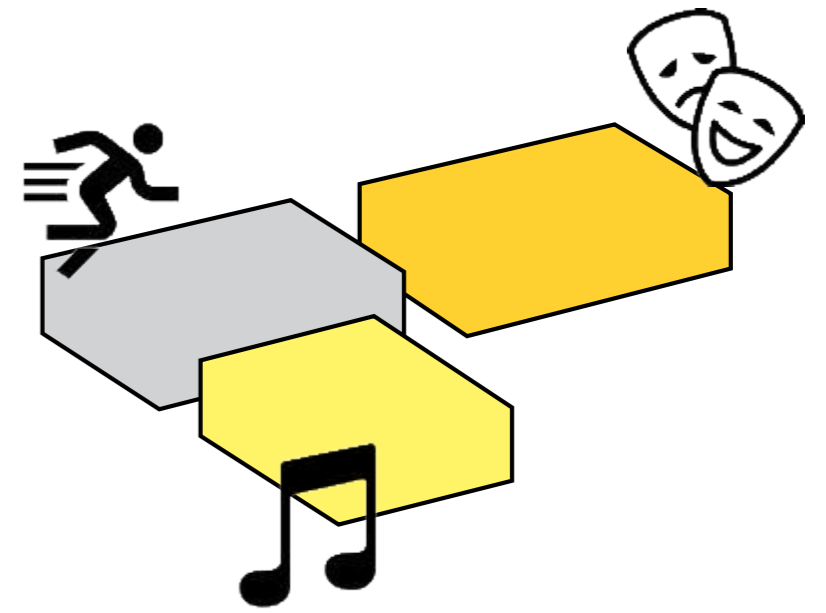
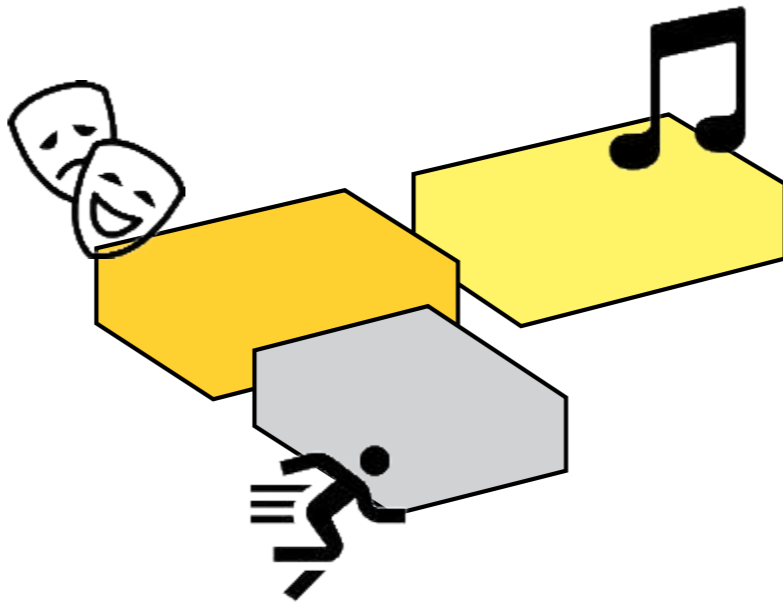
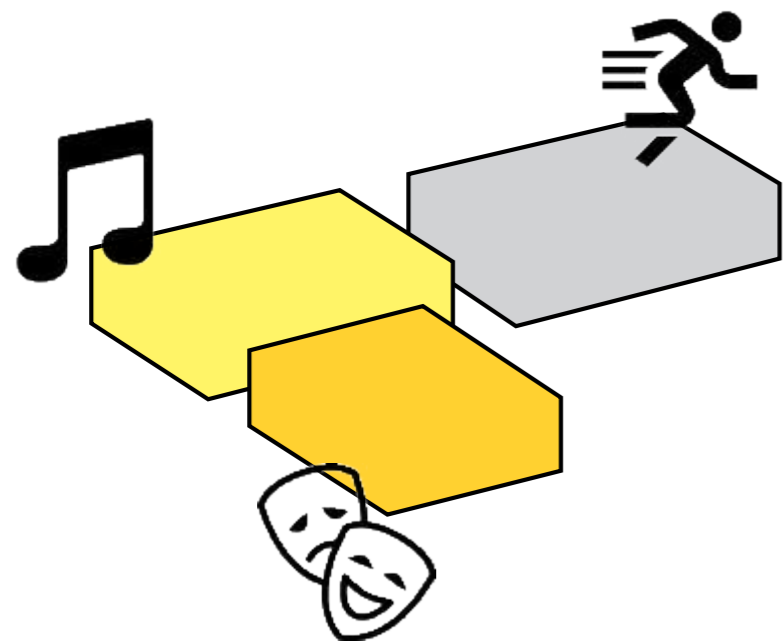


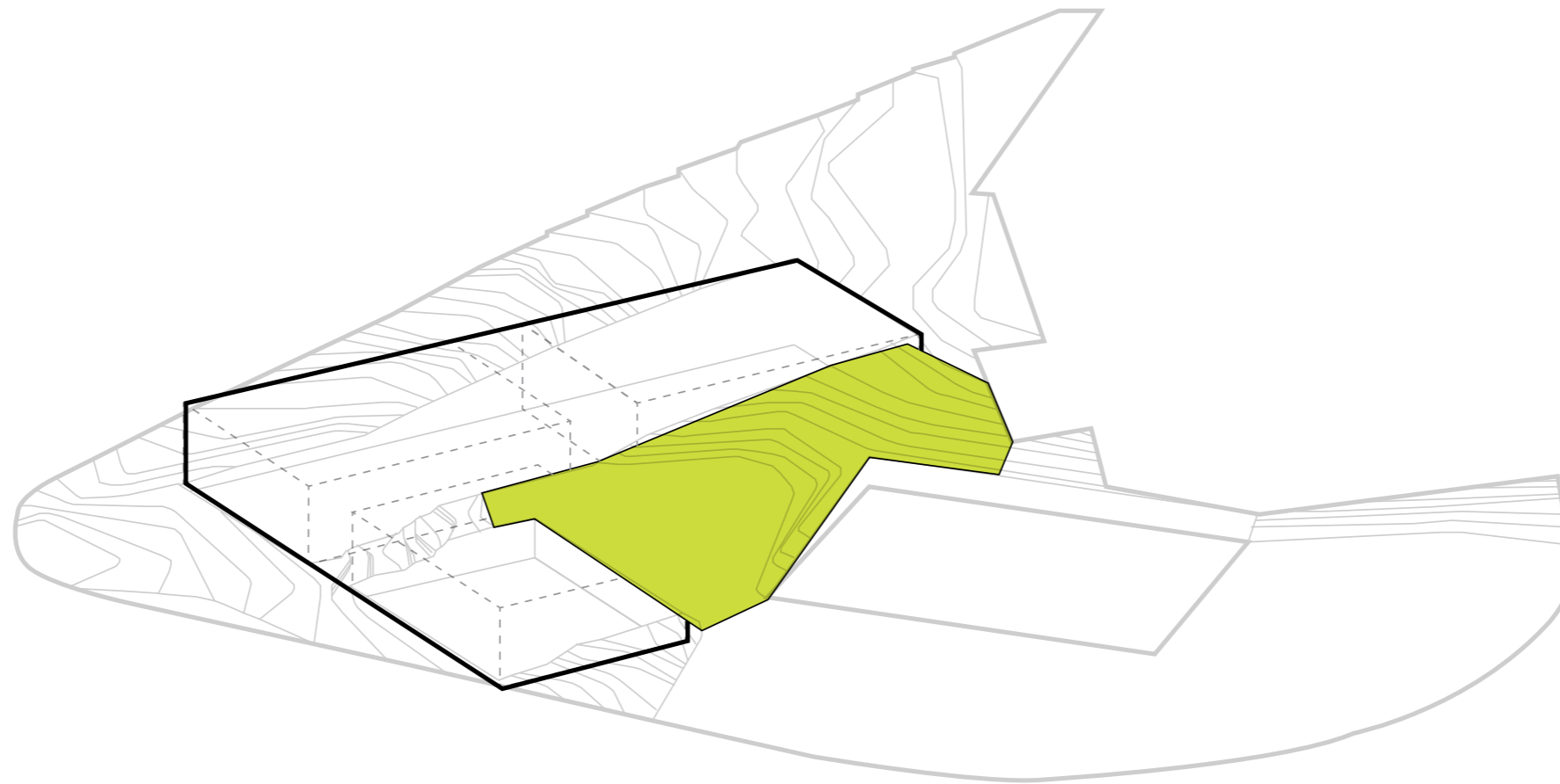


- 1 מבואה ראשית
- 2 דלפק קבלה
- 3 חדר כושר
- 4 מלתחות
- 5 קפיטריה
- 6 אולמות קולנוע
- 7 משחקייה
- 8 מבואה מוסיקה
- 9 חדרי לימוד
- 10 חדר מקהלה
- 11 אודיטוריום
- 12 קיר הקרנה
- 13 טריבונות ישיבה
- 14 מגרש ספורט משולב
- 15 חניה
- 16 אולם אומניות לחימה
- 17 אולם מחול
- 18 מבואה/ חלל המתנה
- 19 חוגים
- 20 אחסנה + טכני
- 21 שירות, אחסנה + מטבח
- 22 חדר נגנים
- 23 גלריה/ אולם הרצאות
- 24 מערך תנועה
- 25 מרפסת עירונית
- 26 גן פסלים



- 1 מבואה ראשית
- 2 דלפק קבלה
- 3 חדר כושר
- 4 מלתחות
- 5 קפיטריה
- 6 אולמות קולנוע
- 7 משחקייה
- 8 מבואה מוסיקה
- 9 חדרי לימוד
- 10 חדר מקהלה
- 11 אודיטוריום
- 12 קיר הקרנה
- 13 טריבונות ישיבה
- 14 מגרש ספורט משולב
- 15 חניה
- 16 אולם אומניות לחימה
- 17 אולם מחול
- 18 מבואה/ חלל המתנה
- 19 חוגים
- 20 אחסנה + טכני
- 21 שירות, אחסנה + מטבח
- 22 חדר נגנים
- 23 גלריה/ אולם הרצאות
- 24 מערך תנועה
- 25 מרפסת עירונית
- 26 גן פסלים



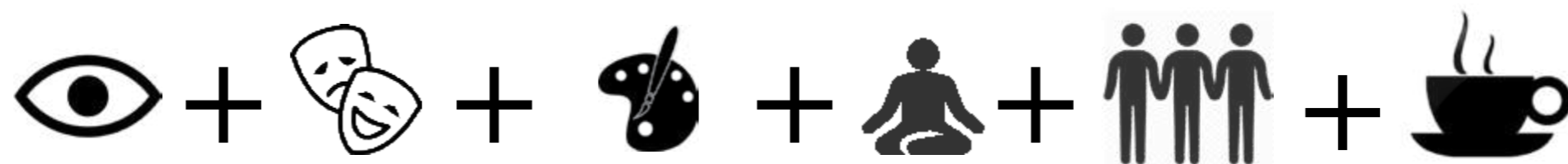
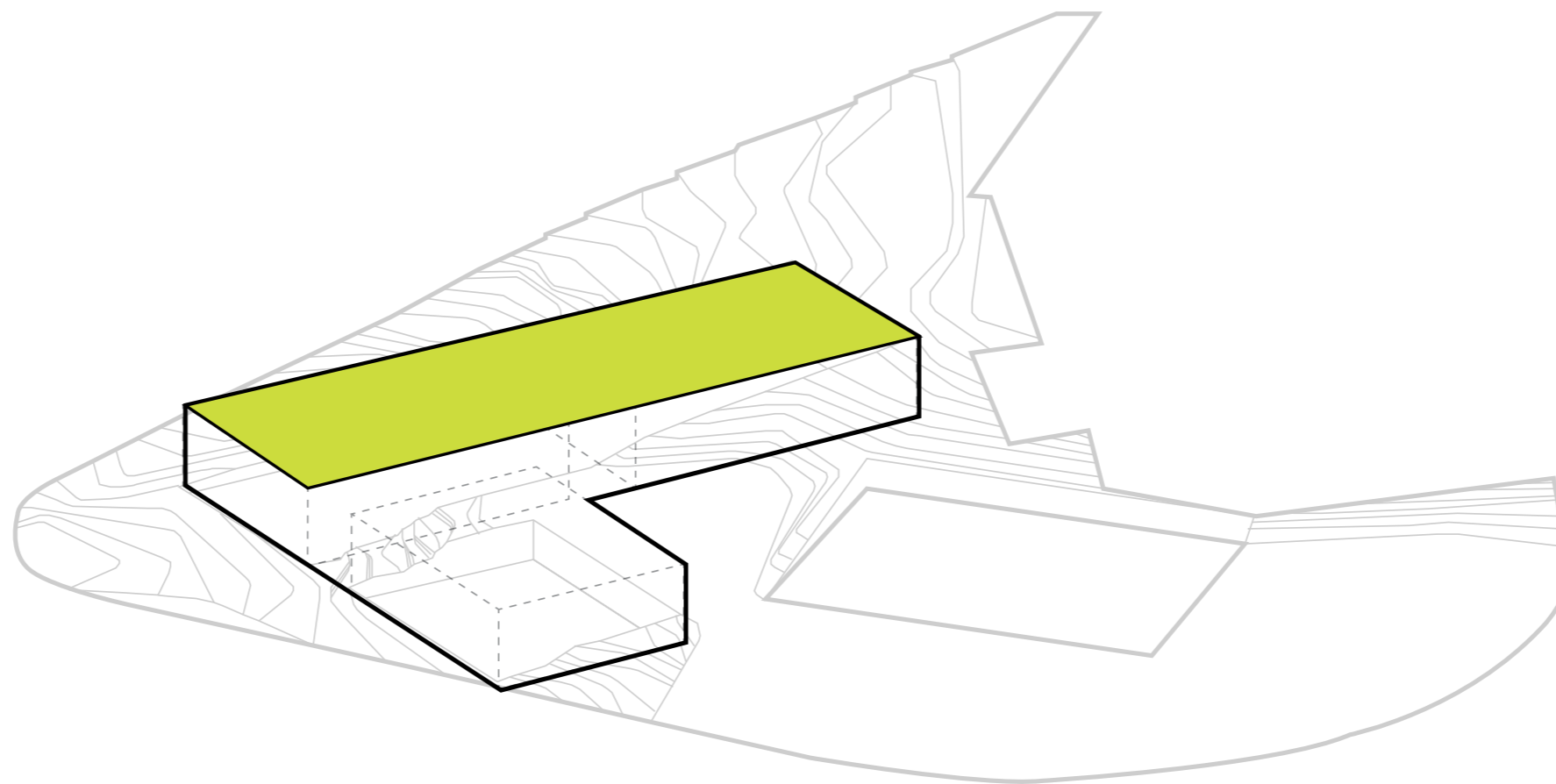


רחבת הכניסה מתוכננת כמרחב פתוח אך מוגן המאפשר אירועי קהילה פורמליים ובלתי פורמליים וכולל ישיבה מוגבהות ממערב וקיר להקרנות, או הופעות ממוזרח. במרחב זה משתלבים כל צירי התנועה של המבנה, הוא מאגד את הכניסות לכל האגפים ובכך הופך למרחב המפגש פורמלי ובלתי פורמלי כאחד. בעיצובו החללי הוא משלב בין האינטימיות הנוצרת מן המעטפת לבין פתיחת מבטים דרמטיים הממסגרים את הנוף שסביבו.



מרכז לימודי מחיקה
מרכז חוגים וספורט

התכנון המוצע מבט אל הכניסה



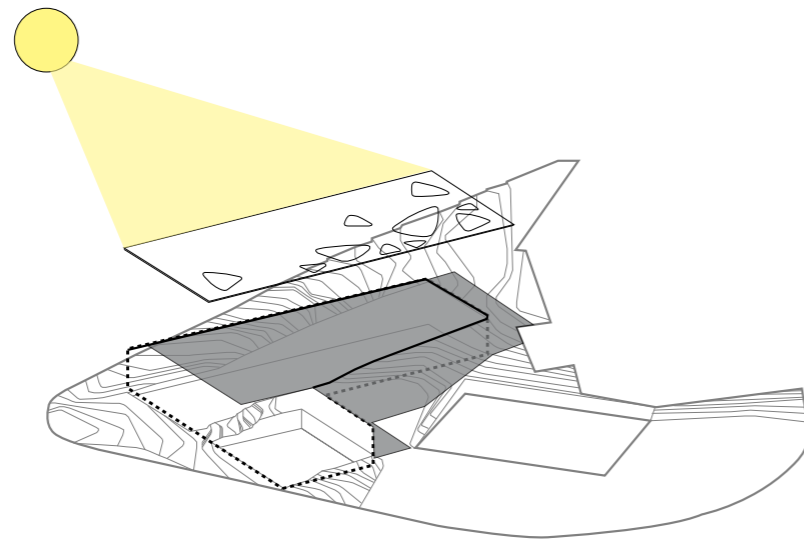
הנמרפסת העירונית שהתאפשרה, בין השאר, הודות לטופוגרפיה של האתר, יוצרת מרחב ציבורי ועם זאת סמי-פרטי, המאפשר מגוון פעילויות רחב אל מול הנוף, החל מחוגי יוגה ופילאטיס בשעות הבוקר והערב ועד הרקדות, חגיגות או אירועים קהילתיים מגוונים, אשר יכולים לארח מאות אנשים ולהוות מקום מפגש נפלא לאירועים ציבוריים ופרטיים לקהילה כולה.



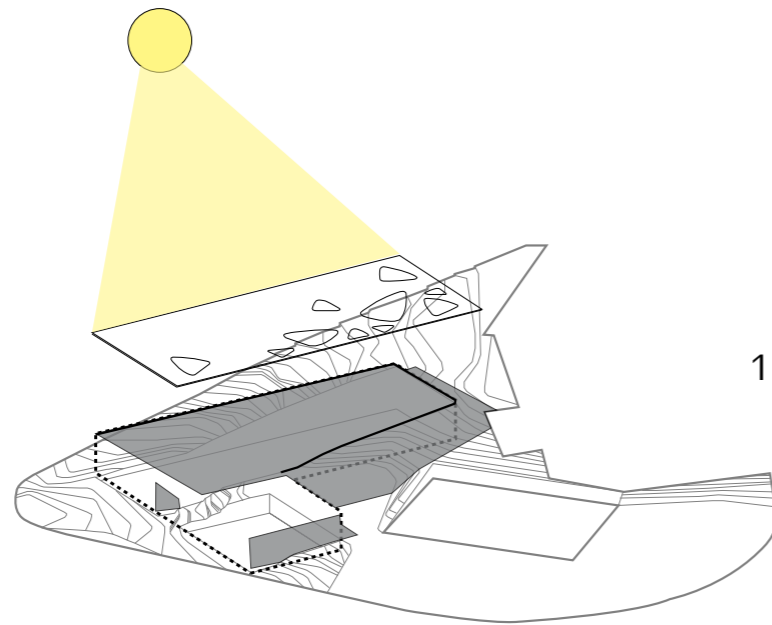
התכנון המוצע מבט אל עבר המרחבים הציבוריים



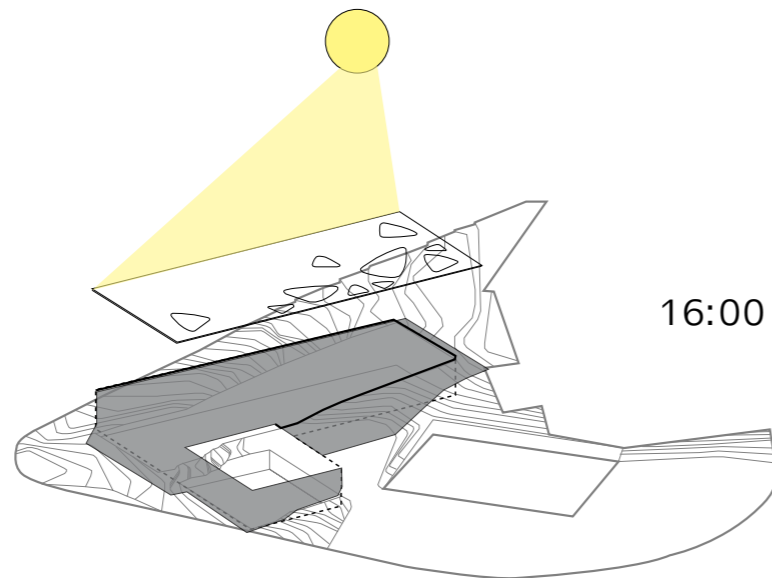
התכנון המוצע מבט אל הרחבה התחתונה בחזית המבנה



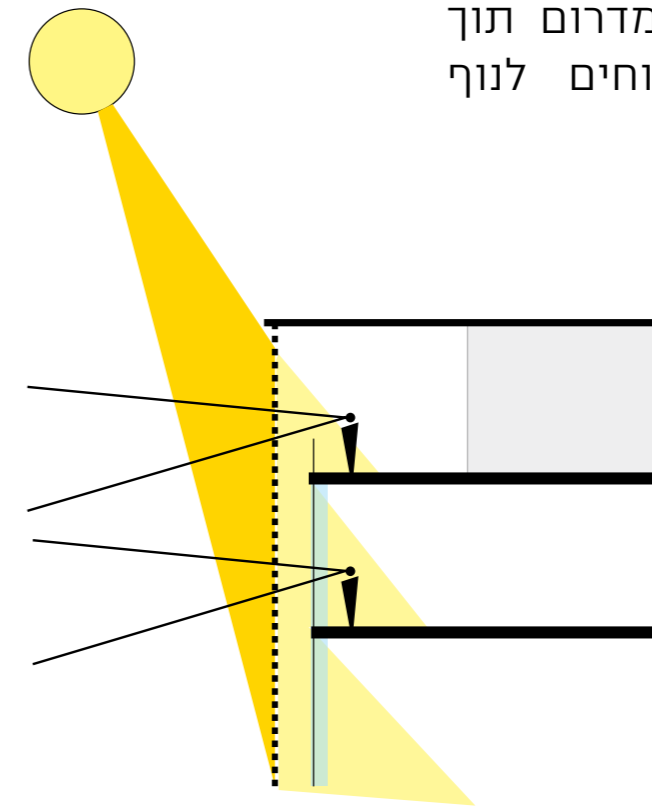
בוקר - 08:00



צהריים - 12:00



אחר צהריים - 16:00

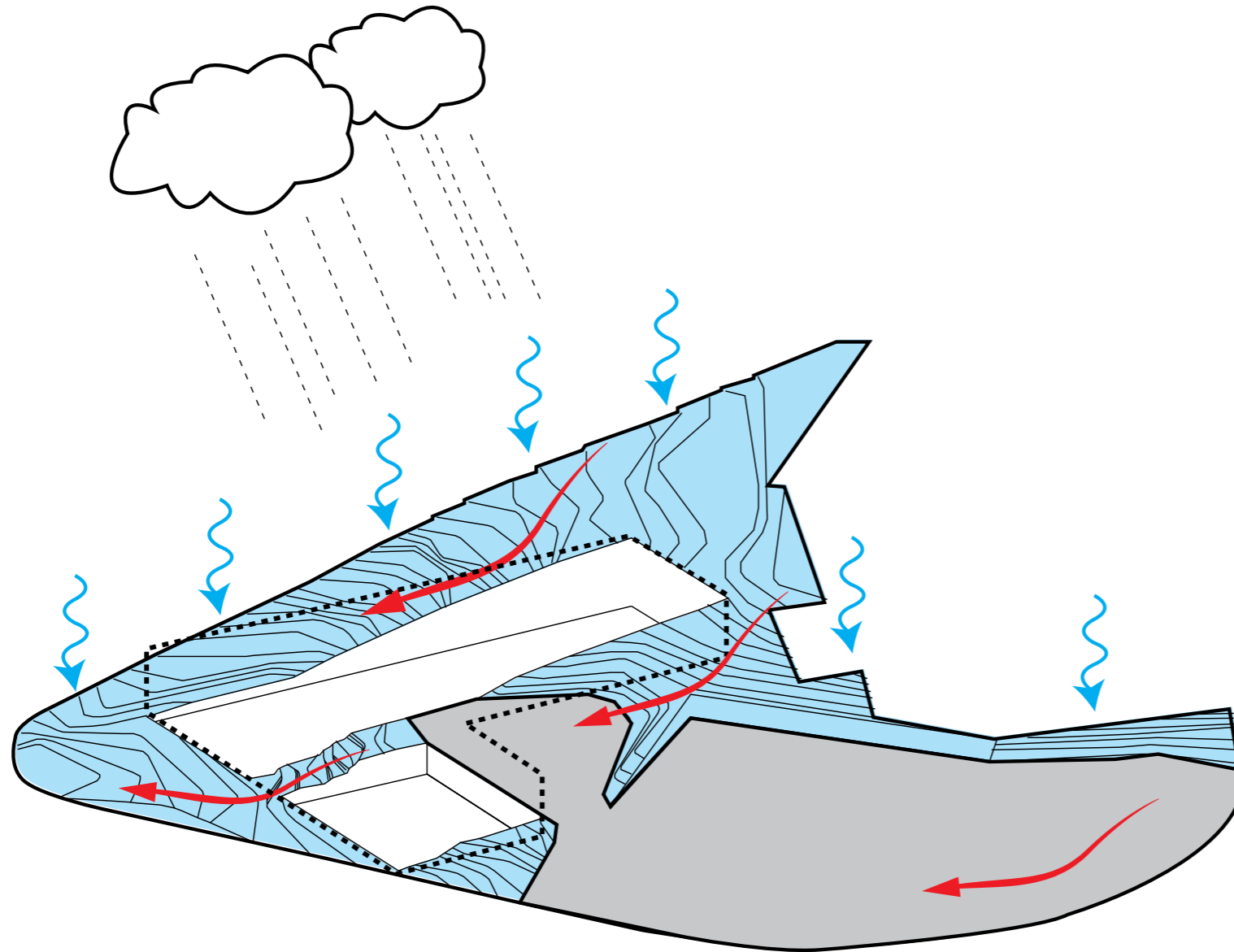


החדרת אור רך ומסונן מדרום תוך שמירת קווי מבט פתוחים לנוף באמצעות מסך רפפות עץ

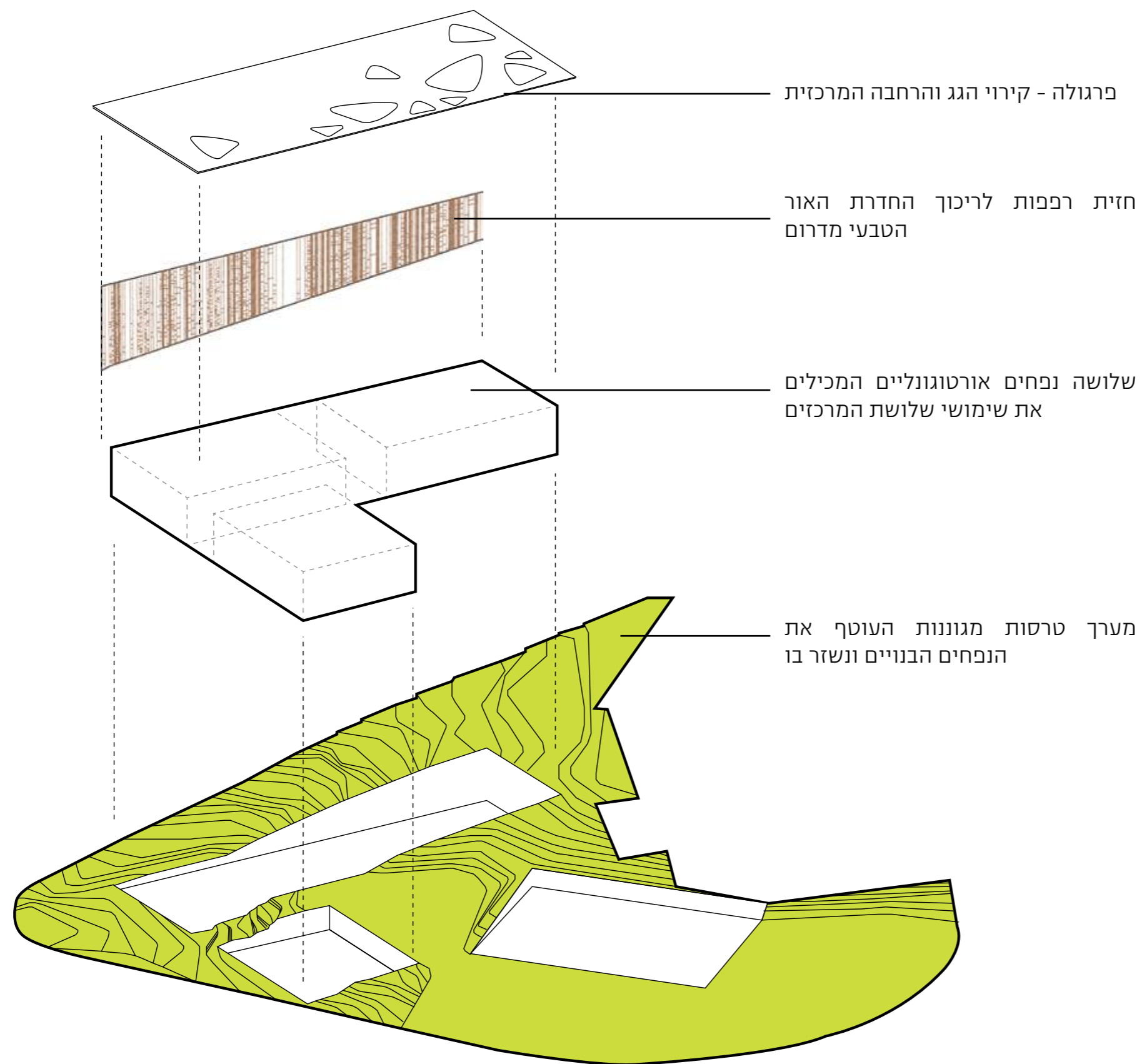
כ- 60% מהמרחבים הציבוריים החיצוניים מוצלים בשעות הבוקר והצהריים ומאפשרים שהייה נעימה ונוחה באקלים המקומי.

עקרונות תכנון בניית בת קיימא - שימוש בתנאי הסביבה והאקלים





כ- 50% משטח המגרש מתפקד כקרקע מחלחלת המורכב מטרסות מגוננות, אותן ניתן לנצל להשהיית מי נגר במקרה של הצפה בחורף. שיפוע הקרקע תוכנן בהתאם לשיפועים הקיימים תוך שימור משטר הנגר הטבעי.



בשפה אדריכלית בהירה משלב המבנה בין מבניות פשוטה ואקונומית לבין מספר אלמנטים ייחודיים כגון קיר הרפפות, מרפסת הגג והפיתוח הנופי הייחודי שארוג סביבו. כל זאת על מנת להציע מבנה ציבור צנוע ונדיב כאחד הבנוי בסטנדרטים חדשים אך ישימים של איכות ועיצוב אדריכלי, כמרכז אהוב ושוקק חיים המארח ברוחב לב את מגוון הקהילות והתושבים בעיר.



מרכז קהילתי
שער הגיא

התכנון המוצע מבט אל חזית הכניסה



התכנון המוצע מבט אל המבנה משדרות יצחק רבין

תודה!



MAYSLITS מייזליץ
KASSIF כסיף
ARCHITECTS אדריכלים